

令和7(2025)年度

募集要項

東京教育専門学校アドミッションポリシー

東京教育専門学校は、学生の主体性・自主性を尊重しながら豊かな教養・専門知識・専門技術を身につけ、出会った人と共に感動を共有できる資質の向上を図り、地域社会に貢献できる人材を養成している。

このような教育の理念・目標を実現するために、幼稚園教諭・保育士養成科では、以下のような資質・能力を有する人の入学を期待している。

- ①年齢に相応しい知識、技能、人間力が備わった人。
- ②幼稚園教諭・保育士になりたいという強い意志と熱意を持っている人。
- ③主体的に学び、多様な人々と協同し、積極的に諸活動に参加できる人。
- ④幼稚園教諭・保育士に必要なとされる専門的知識、技能、判断力、表現力を培おうとする意欲を持っている人。
- ⑤学校生活全般を通して豊かな人間性を培うことができる人。

【目次】

募集学科・学費について	P. 3
各入学試験について	P. 4～6
AO入試	P. 7
推薦入学試験A型	P. 8
推薦入学試験B型	P. 8
推薦入学試験C型	P. 9
推薦入学試験D型	P. 9
指定校推薦入学試験	P. 10
卒業生推薦入学試験	P. 10
一般入学試験	P. 11
入学願書記入例	P. 12
入学願書(I)	P. 13
入学願書(II)	P. 14
推薦書様式1(推薦C校長推薦)	P. 15
推薦書様式2(推薦C担任推薦)	P. 16
推薦書様式3(推薦B・D)	P. 17
推薦書様式4(卒業生推薦)	P. 18
入学検定料払込票	綴込み
受験票・控票	綴込み
案内図	P. 20

文部科学省・厚生労働省 認可

学校法人 和田実学園

東京教育専門学校

幼稚園教諭・保育士養成科

I. 入学試験について

1. 募集学科

学 科 名	修業年限	募集定員	取得免許・資格・称号
幼稚園教諭・保育士養成科	昼2ヶ年	150名 (女子・男子)	●卒業と同時取得 幼稚園教諭2種免許（国家資格） 保育士資格（国家資格） 専門士（称号） ●選択科目により卒業と同時取得 救急・蘇生法 レクリエーション・インストラクター 乳幼児健康体育指導士 児童厚生二級指導員

2. 学費について

(1) 学費等

		1年生	2年生
幼稚園教諭・保育士養成科	入 学 金	250,000円	—
	授 業 料	600,000円	600,000円
	施設・維持費	200,000円	200,000円
	実習・研修費	60,000円	60,000円
	学費合計	1,110,000円	860,000円

※原則として一括納付となりますが、分割も可能です。分割を希望される方は学生課までご相談下さい。

※一度納付された学費のうち、入学金は原則として返還できません。

※学費の納入期限は、各試験手続き締切日となります。

そ の 他	教科書代	約70,000円	約30,000円
	諸 雑 費	約30,000円	約30,000円

※その他（教科書代及び諸雑費）は、入学後に必要となります。

(2) 選択科目により下記の資格を取得する学生のみ必要な費用

項 目		金 額	備 考
資格申請料	救急・蘇生法	16,000円	令和5年度実績
	レクリエーション・インストラクター	18,500円	令和5年度実績
	乳幼児健康体育指導士	12,500円	令和5年度実績

※ 選択科目履修者及び資格取得を希望する方のみ必要な費用です。

(3) 学校保障制度に加入されることをおすすめします。詳細・内容については、入学手続後お問い合わせ下さい。

(4) 学費納付後、令和7年3月31日までに入学辞退の手続きを完了された場合、入学金以外の学費を返還させていただきます。

(5) ピアノはあらかじめバイエル50番程度まで習っておくと、入学後ピアノレッスンの役に立つでしょう。

(6) 本校には現在、業務委託の学生寮があります。詳細については、別紙ご案内をご覧ください。

(7) 留学生の方で、本校入学を希望の方は、一度来校をお願いします。

3. 各入学試験について（各試験の詳細については該当する箇所をご覧ください）

(1) 受験可能な試験について

	高等学校、専修学校(高等課程) 卒業見込者の方	高等学校、専修学校(高等課程) 卒業以上の方
AO入試	○	○
推薦入学試験 A・B型	○	○
推薦入学試験 C型	○	×
推薦入学試験 D型	○	○
一般入学試験	○	○
指定校推薦	○ (指定高校からの推薦・女子のみ)	×
卒業生推薦	○ (卒業生からの推薦)	○ (卒業生からの推薦)

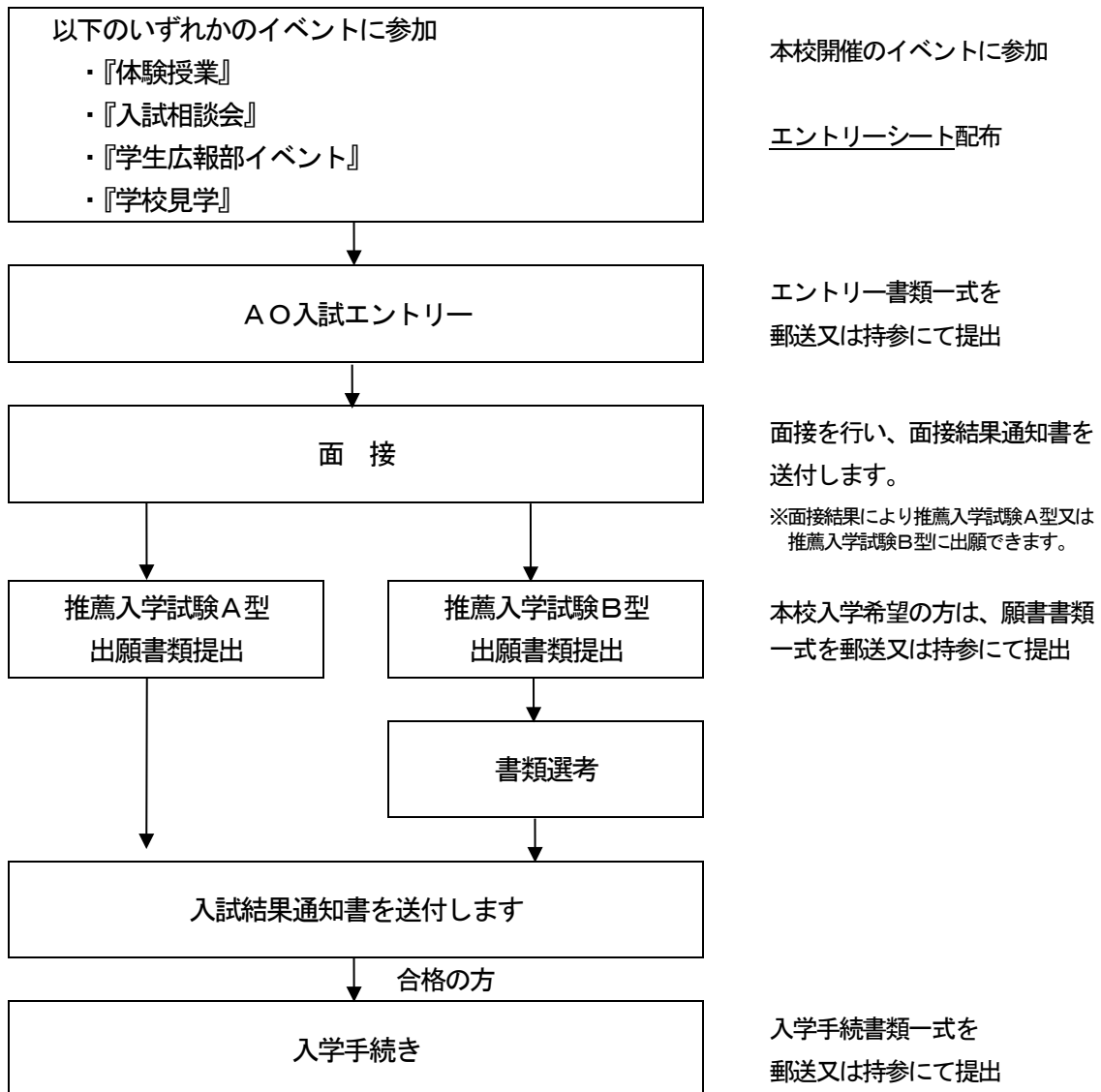
※各推薦入学試験、各一般入学試験で不合格になった者は、改めて受験することができます。ただし、再度受験を希望する者は願書書類一式を、すべて再提出して下さい。(検定料についても同様)

※過去の入学試験の「入試問題集」の頒布は行っていません。

(2) 各入学試験の流れ

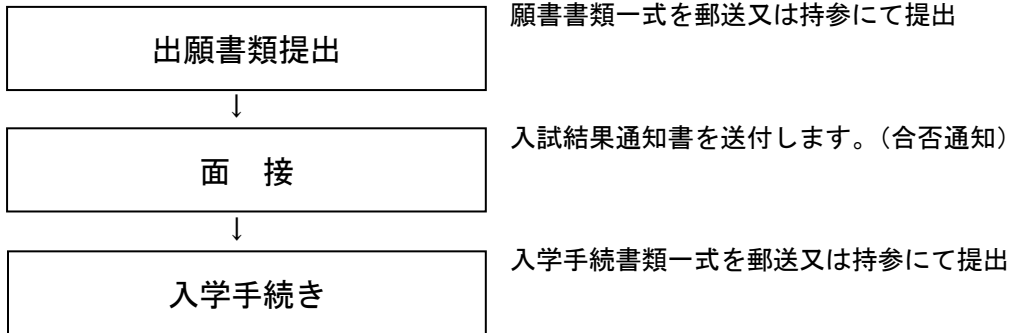
①AO入試（推薦入学試験A・B型）

（日程・提出書類等についてはP.7を参照して下さい）



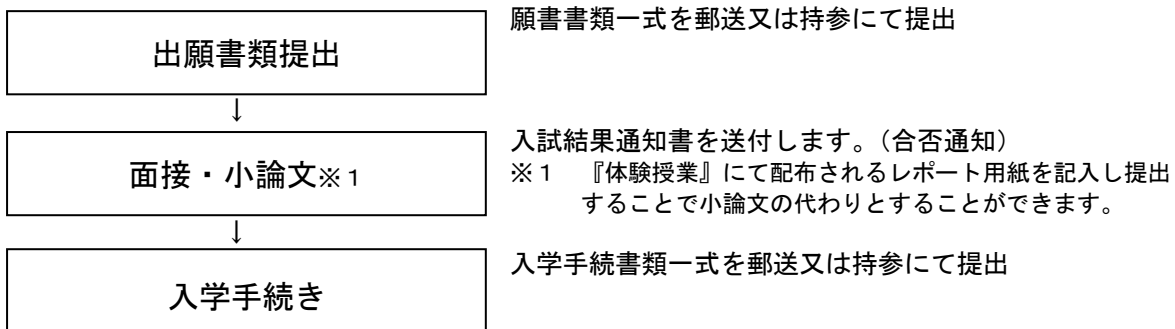
②推薦入学試験C・D型

(日程・提出書類等についてはP.9を参照して下さい)



③一般入学試験

(日程・提出書類等についてはP.11を参照して下さい)



(3) 入試日程

AO入試 日程

	エントリー受付期間	面接日
1回目	令和6年6月1日(土)～6月12日(水)	令和6年6月15日(土)
2回目	令和6年7月1日(月)～7月24日(水)	令和6年7月27日(土)
3回目	令和6年7月29日(月)～8月9日(金) 令和6年8月19日(月)～8月28日(水)	令和6年8月31日(土)
4回目	令和6年9月2日(月)～9月11日(水)	令和6年9月14日(土)

推薦入学試験A型・B型・C型・D型指定校推薦・卒業生推薦 日程

	願書受付期間	試験日
推薦入学試験A型・B型	令和6年10月1日(火)～10月9日(水)	—
推薦入学試験C型・D型(1回目)	令和6年10月1日(火)～10月9日(水)	令和6年10月12日(土)
推薦入学試験D型(2回目)	令和6年10月21日(月)～11月6日(水)	令和6年11月9日(土)
推薦入学試験D型(3回目)	令和6年11月25日(月)～12月18日(水)	令和6年12月21日(土)
指定校推薦	令和6年10月1日(火)～10月9日(水)	令和6年10月12日(土)
卒業生推薦	推薦入学試験C型・一般入学試験と同じ	推薦入学試験C型・一般入学試験と同じ

※推薦書はホームページからダウンロードできます。

一般入学試験日程

	願書受付期間	試験日
一般入学試験11月	令和6年10月21日(月)～11月6日(水)	令和6年11月9日(土)
一般入学試験12月	令和6年11月25日(月)～12月18日(水)	令和6年12月21日(土)
一般入学試験1月	令和7年1月7日(火)～1月15日(水)	令和7年1月18日(土)
一般入学試験2月	令和7年1月27日(月)～2月19日(水)	令和7年2月22日(土)
一般入学試験3月	令和7年2月25日(火)～3月12日(水)	令和7年3月15日(土)

(4) 出願方法等

(A) 窓口出願の場合(本校目白本館の2階事務室窓口で受け取ります。)

日曜・祝祭日を除く各願書受付期間(午前10時～午後5時)に提出して下さい。

※必ず受験票を係から受け取って下さい。

※可否通知用封筒に、可否通知先の郵便番号、住所、氏名を記入し、400円分の切手を貼付して下さい。

(B) 郵送出願の場合

本校指定の願書在中封筒を使用して、各願書受付期間の最終日2日前までに簡易書留郵便の手続きにて送付、又はレターパックにて投函して下さい。

※受験票に郵便番号、住所、氏名を記入し、所定の切手を貼付して下さい。提出書類を確認後、折り返し受験票を発送します。

※可否通知用封筒に、可否通知先の郵便番号、住所、氏名を記入し、400円分の切手を貼付して下さい。

[出願書類宛先] 〒171-0031 東京都豊島区目白2-38-4 東京教育専門学校 入試係

(5) 試験会場について

試験会場は本校目白本館です(推薦・一般共通)。試験当日は遅刻しないように、あらかじめ場所を確認しておいてください。また、試験当日、試験会場となる校舎が開くのは、午前8時30分からです。

(6) 試験時間等について

願書受付時に受験票に記載されます。受験票をご確認下さい。

(7) 入学検定料及び納入方法(指定校推薦、卒業生推薦を除く)

入学検定料の納入方法	入学検定料	取扱い期間
募集要項に添付されている本校指定の払込取扱票用紙(青色)を使用して郵便局から振込んでください。 ※本校出願受付の窓口で、直接入学検定料の受領は行いません。	20,000円	各願書受付期間と同じ

※一度出願された書類及び納入された入学検定(受験)料は、原則として返還しません。

4. 可否の判定・通知(発送)

(1) 可否の判定は、推薦・一般入学試験とも選考方法の総合判定によります。

(2) 可否の通知は受験者全員に郵送にて通知します。掲示等による可否発表はありません。また、可否の結果については、電話などでの問い合わせにはお答えできません。

なお、各試験の可否発送日に投函しますので、受験者本人に通知が届くのは、1～2日後になります。

5. 入学手続等

(1) 合格者に対して、入学手続関係書類を郵送します。指定期日までに手続を完了して下さい。

(2) 指定された期日までに手続を完了しない合格者は、入学を辞退したものとみなします。

(3) 入学手続完了者には、「入学許可書」「入学式などの日程について」等を発行します。

Ⅱ. 各入学試験の詳細について

AO入試

1. 出願資格（下記3項目に該当する者）

- (1) 令和7年3月高等学校卒業見込(卒業含む)又は専修学校(高等課程)卒業見込(卒業含む)の者で、幼児教育者・保育者としての適性を持っている事を自己推薦できる者。
- (2) 「体験授業」「入試相談会」「学生広報部イベント」「学校見学」のいずれかに参加した者。

2. 入試日程、選考方法等

	エントリー受付期間	選考方法	面接日	面接結果発送日
1回目	令和6年6月1日(土)～6月12日(水)	面接書類選考	令和6年6月15日(土)	令和6年6月18日(火)
2回目	令和6年7月1日(月)～7月24日(水)	面接書類選考	令和6年7月27日(土)	令和6年7月30日(火)
3回目	令和6年7月29日(月)～8月9日(金) 令和6年8月19日(月)～8月28日(水)	面接書類選考	令和6年8月31日(土)	令和6年9月3日(火)
4回目	令和6年9月2日(月)～9月11日(水)	面接書類選考	令和6年9月14日(土)	令和6年9月17日(火)

3. 提出書類

エントリー提出書類		
1	エントリーシート	「体験授業」、「入試相談会」、「学生広報部イベント」、「学校見学」にて配布されたシート
2	受験票及び控票	本校指定の受験票(控票)

推薦入学試験A型

1. 出願資格

(1) AO入試での面接の結果、推薦入学試験Aに受験可となった者

2. 入試日程、選考方法等

願書受付期間	可否発送日	入学手続期間
令和6年10月1日(火)～10月9日(水)	令和6年10月15日(火)	令和6年10月28日(月)まで

3. 提出書類

願書提出書類		
1	入学願書	本校指定の入学願書(Ⅰ)(Ⅱ)
2	可否通知用封筒	本校指定の封筒(400円の切手を貼付し、〒住所氏名記載の事)
3	入学検定料郵便振替払込金受領証の写し	郵便局の収納印のあるもの
4	調査書又は成績証明書	出身(在学)高等学校又は専修学校(高等課程)の調査書(受験用)又は出身(在学)大学、短期大学、専修学校(専門課程)の成績証明書。 ※調査書・成績証明書の発行期限が過ぎている場合は、卒業証明書を提出すること。

※なお、推薦入学試験A型合格者は入学までの期間に本校指定のレポートを提出して頂きます。

推薦入学試験B型

1. 出願資格

(1) AO入試での面接の結果、推薦入学試験Bに受験可となった者

2. 入試日程、選考方法等

願書受付期間	選考方法	可否発送日	入学手続期間
令和6年10月1日(火)～10月9日(水)	書類選考	令和6年10月15日(火)	令和6年10月28日(月)まで

3. 提出書類

願書提出書類		
1	入学願書	本校指定の入学願書(Ⅰ)(Ⅱ)
2	自己推薦書	本校推薦書様式3
3	可否通知用封筒	本校指定の封筒(400円の切手を貼付し、〒住所氏名記載の事)
4	入学検定料郵便振替払込金受領証の写し	郵便局の収納印のあるもの
5	調査書又は成績証明書	出身(在学)高等学校又は専修学校(高等課程)の調査書(受験用)又は出身(在学)大学、短期大学、専修学校(専門課程)の成績証明書。 ※調査書・成績証明書の発行期限が過ぎている場合は、卒業証明書を提出すること。

※なお、推薦入学試験B型合格者は入学までの期間に本校指定のレポートを提出して頂きます。

推薦入学試験C型

1. 出願資格（下記4項目の内（1）（2）の要件を満たし、（3）（4）のいずれかに該当する者）

- (1) 令和7年3月高等学校卒業見込又は専修学校(高等課程)卒業見込の者。
- (2) 欠席日数が少なく、必ず本校に入学する意志があること。
- (3) 調査書の学習成績概評C段階以上で高等学校長又は担任の推薦が得られる者。
- (4) 高等学校長及び担任の推薦が得られる者。

2. 入試日程、選考方法等

願書受付期間	選考方法	試験日	合否発送日	手続期間
令和6年 10月1日(火)～ 10月9日(水)	書類選考 面接	令和6年10月12日(土)	令和6年10月15日(火)	令和6年10月28日(月)まで

3. 出願書類

1	入学願書	本校指定の入学願書（Ⅰ）（Ⅱ）
2	推薦書	本校推薦書様式1・本校推薦書様式2（どちらか、又は両方）
3	調査書	在学高等学校又は専修学校（高等課程）の調査書（受験用）
4	合否通知用封筒	本校指定の封筒（400円の切手を貼付し、〒住所氏名記載の事）
5	受験票及び控票	本校指定の受験票（控票）
6	入学検定料郵便振替払込金受領証の写し	郵便局の収納印のあるもの

推薦入学試験D型

1. 出願資格（下記3項目の内（1）の要件を満たし、（2）又は（3）のいずれかに該当する者）

- (1) 必ず本校に入学する意志があること。
- (2) 令和7年3月高等学校卒業見込または専修学校（高等課程）卒業見込の者で、自己推薦ができる者。
- (3) 高等学校または、専修学校（高等課程）を卒業した者で、自己推薦ができる者。

2. 入試日程、選考方法等

	願書受付期間	選考方法	試験日	合否発送日	手続期間
1回目	令和6年10月1日(火)～ 10月9日(水)	書類選考 面接	令和6年 10月12日(土)	令和6年 10月15日(火)	令和6年 10月28日(月)まで
2回目	令和6年10月21日(月)～ 11月6日(水)	書類選考 面接	令和6年 11月9日(土)	令和6年 11月12日(火)	令和6年 11月25日(月)まで
3回目	令和6年11月25日(月)～ 12月18日(水)	書類選考 面接	令和6年 12月21日(土)	令和6年 12月23日(月)	令和7年 1月14日(火)まで

3. 出願書類

1	入学願書	本校指定の入学願書（Ⅰ）（Ⅱ）
2	自己推薦書	本校推薦書様式3
3	調査書	出願資格（2）に該当の者 1. 高等学校又は専修学校（高等課程）の調査書（受験用） 出願資格（3）に該当の者 1. 出身高等学校又は専修学校（高等課程）の調査書（受験用） ※調査書の発行期限が過ぎている場合は、卒業証明書を提出すること。
4	合否通知用封筒	本校指定の封筒（400円の切手を貼付し、〒住所氏名記載の事）
5	受験票及び控票	本校指定の受験票（控票）
6	入学検定料郵便振替払込金受領証の写し	郵便局の収納印のあるもの

指定校推薦入学試験

1. 出願資格(下記5項目に該当する女子)

- (1) 令和7年3月に指定の高等学校、または専修学校(高等課程)卒業見込みの女子。
- (2) 幼児教育者・保育者としての適性を持っている事を出身学校長が推薦できる者。
- (3) 本校を第一志望とし、必ず本校に入学する意志がある者。
- (4) 本学科の実技・実習に支障のない者。
- (5) 調査書の評定平均値3.0以上(書類提出時)及び欠席日数が10日以内(1年次及び2年次の合計)の者。
※詳しくは、高等学校の進路指導部にご確認下さい。

2. 入試日程、選考方法等

願書受付期間	選考方法	試験日	合否発送日	手続期間
令和6年 10月1日(火)～ 10月9日(水)	書類選考 面接	令和6年10月12日(土)	令和6年10月15日(火)	令和6年10月28日(月)まで

卒業生推薦入学試験

1. 出願資格(下記4項目に該当する者)

- (1) 令和7年3月に高等学校、または専修学校(高等課程)卒業見込(卒業含む)の女子・男子。
- (2) 幼児教育者・保育者としての適性を持っている事を本校卒業生が推薦できる者。
- (3) 本校を第一志望とし、必ず本校に入学する意思がある者。
- (4) 本学科の実技・実習に支障のない者。
※詳しくは、本校入試係(03-3983-3385)まで、お問い合わせ下さい。

2. 入試日程、選考方法等

願書受付期間	選考方法	試験日	合否発送日	手続期間
推薦入学試験C型・一般 入学試験の願書受付期 間と同じ	書類選考 面接	推薦入学試験C型・一般 入学試験の試験日と同 じ	推薦入学試験C型・一般 入学試験の合否発送日 と同じ	推薦入学試験C型・一般 入学試験の手続期間と 同じ

3. 出願書類

1	入学願書	本校指定の入学願書(Ⅰ)(Ⅱ)
2	推薦書	本校推薦書様式4
3	調査書	出身(在学)高等学校又は専修学校(高等課程)の調査書(受験用) ※調査書の発行期限が過ぎている場合は、卒業証明書を提出すること。
4	合否通知用封筒	本校指定の封筒(400円分の切手を貼付し、〒住所氏名記載の事)
5	受験票及び控票	本校募集要項内の受験票及び受験票(控)票

一般入学試験

1. 出願資格（下記3項目のいずれかに該当する者）

- (1) 高等学校又は専修学校（高等課程）卒業見込（卒業含む）の者。
- (2) 高等学校卒業程度認定試験規則により、文部科学大臣の実施する高等学校卒業程度認定試験（旧大学入学資格検定）に合格した者。
- (3) その他文部科学大臣の指定した者。

2. 入試日程、選考方法等

	願書受付期間	選考方法	試験日	可否発送日	手続期間
11月	令和6年 10月21日（月）～ 11月6日（水）	書類選考 小論文 面接	令和6年 11月9日（土）	令和6年 11月12日（火）	令和6年 11月25日（月）まで
12月	令和6年 11月25日（月）～ 12月18日（水）	書類選考 小論文 面接	令和6年 12月21日（土）	令和6年 12月23日（月）	令和7年 1月14日（火）まで
1月	令和7年 1月7日（火）～ 1月15日（水）	書類選考 小論文 面接	令和7年 1月18日（土）	令和7年 1月20日（月）	令和7年 2月3日（月）まで
2月	令和7年 1月27日（月）～ 2月19日（水）	書類選考 小論文 面接	令和7年 2月22日（土）	令和7年 2月25日（火）	令和7年 3月3日（月）まで
3月	令和7年 2月25日（火）～ 3月12日（水）	書類選考 小論文 面接	令和7年 3月15日（土）	令和7年 3月17日（月）	令和7年 3月21日（金）まで

3. 出願書類

1	入学願書	本校指定の入学願書（Ⅰ）（Ⅱ）
2	調査書又は成績証明書	下記1.2のいずれか 1. 出身（在学）高等学校又は専修学校（高等課程）の調査書（受験用） ※調査書の発行期限が過ぎている場合は、卒業証明書を提出すること。 2. 高等学校卒業程度認定試験（旧大学入学検定）合格者は、合格証明書及び合格成績証明書。（日本語表記又は英語表記のもの。）
3	可否通知用封筒	本校指定の封筒（400円分の切手を貼付し、〒住所氏名記載の事）
4	受験票及び控票	本校指定の受験票（控票）
5	入学検定料郵便振替払込金受領証の写し	郵便局の収納印のあるもの
(6)	『体験授業』にて配布されたレポート用紙	『体験授業』にて配布されるレポート用紙を記入し提出することで小論文の代わりとすることができます。

入学願書（記入例）

令和7（2025）年度

学籍番号

入学願書（I）

推薦 A・B・C・D 卒業生
一般 11月・12月・1月・2月・3月

いずれかを○で囲む

いずれかを○で囲む

受付年月日	年 月 日
受験番号	

太枠内を、楷書で正確に、特に氏名は戸籍謄本通りに記入して下さい。

志願者	ふりがな	とう きょう はな こ	性別	女子		
	氏名	東京花子				
	生年月日	昭和(平成)18年4月2日生 (満18歳)				
	現住所	〒171-0031 東京都豊島区目白2-38-4 電話 03(3983)3385				
合否通知先	〒 現住所と同じ 電話 ()					
保証人	ふりがな	とう きょう た ろう				
	氏名	東京太郎				
	住所	〒171-0031 東京都豊島区目白2-38-4 電話 03(3983)3385				
入学志願者との続柄	父					
志願者	学歴	昭和・平成 (令和)	7年3月	東京都私立 東京教育 高等学校	全日制 定時制 通信制	卒業見込 卒業
		昭和・平成 令和	年 月			
	職歴	昭和・平成 令和	年 月			
		昭和・平成 令和	年 月			
備考	昭和・平成 令和	年 月				
	昭和・平成 令和	年 月				

東京教育専門学校

【注意】入学願書I・II、受験票・控票は楷書で正確に記入（太線枠内）

ミシン線から切り離して提出する。

写真貼付のこと
(受験票控と同じもの)

写真貼付欄
横3cm×縦4cm
3ヶ月以内に撮影した上半身正面のもの
剥がれないように
しっかりと貼付のこと

入学願書（I）

推薦 A・B・C・D 卒業生
一般 11月・12月・1月・2月・3月

受付年月日

年 月 日

受験番号

いずれかを○で囲む

太枠内を、楷書で正確に、特に氏名は戸籍謄本通りに記入して下さい。

志願者	ふりがな							性別	
	氏名								
	生年月日	昭和・平成	年	月	日生	(満	歳)		
	現住所	〒							
		電話 ()							
	合否通知先	〒							
		電話 ()							
保証人	ふりがな								
	氏名								
	住所	〒							
		電話 ()							
	入学志願者との続柄								
志願者	学歴	昭和・平成 令和	年	月	立	高等学校	全日制 定時制 通信制	卒業見込 卒業	
		昭和・平成 令和	年	月					
		昭和・平成 令和	年	月					
	職歴	昭和・平成 令和	年	月					
		昭和・平成 令和	年	月					
		昭和・平成 令和	年	月					
		昭和・平成 令和	年	月					
	備考								

写真貼付欄
横 3 cm × 縦 4 cm3ヶ月以内に撮影した
上半身正面のもの剥がれないように
しっかりと貼付のこと

入学願書（Ⅱ）

（１） 保育者をめざす動機・理由について書いてください。

（２） 本校を志望した動機・理由について書いてください。

（３） 過去３年間の生活について書いてください。

（４） 特技・趣味・興味をもっていることなどについて書いてください。

推 薦 書

年 月 日

学校法人和田実学園
東京教育専門学校長殿

【推薦者】

所在地

電話番号

学校名

校長

⑩

下記の生徒は、貴校幼稚園教諭・保育士養成科に入学することが適格であると認めここに推薦致します。

記

生徒氏名

生年月日 年 月 日生

以上

推薦書

年 月 日

学校法人和田実学園
東京教育専門学校長殿

【推薦者】

所在地

電話番号

学校名

推薦者名



下記の生徒は、貴校幼稚園教諭・保育士養成科に入学することが適格であると認めここに推薦致します。

記

1、生徒氏名

2、生年月日 年 月 日生

3、推薦理由

自己推薦書

年 月 日

学校法人和田実学園
東京教育専門学校長殿

1、氏名

2、生年月日 年 月 日生

3、推薦理由

推 薦 書

年 月 日

学校法人和田実学園
東京教育専門学校長殿

【推薦者】

所在地

電話番号

卒業年度

推薦者名

㊟

[卒業時のお名前]

下記の者は、貴校幼稚園教諭・保育士養成科に入学することが適格であると認めここに推薦致します。

記

1、氏名

2、生年月日 年 月 日生

3、推薦理由

出願に関するご質問は下記にお願いします。

学校法人 和田実学園
東京教育専門学校

目白本館：〒171-0031 東京都豊島区目白2-38-4

電話 03(3983)3385

ホームページURL <https://www.wadaminoru.ac.jp>

e-mail koho@wadaminoru.ac.jp

