

学生からのメッセージ

プロの保育者になるべく、東京教育専門学校を選んだ学生たち。
保育者を目指したきっかけや、保育に対するさまざまな思いを聞きました。



山田 千尋さん

ずっと憧れていた保育士のしごと。
弟や妹のお世話を通じて、
その思いがどんどんつのりました。

「保育士になりたいです!」と宣言したのは、私が保育園のころで、卒園アルバムにも書くほどでした。それくらい小さいときから保育士に憧れていました。いつも笑顔で私たちのことを見守ってくれていた保育園の先生が大好きで、「先生のようになれたらいいな」「いつかまた、この場所に戻ってきたいな」という気持ちがありました。小学生になってから弟と妹が生まれ、母を真似て二人のお世話をするうちに、ばくぜんとした思いは「絶対に保育士になる」という確信になりました。高校3年の夏に東京教育専門学校のオープンカレッジで模擬授業を受け、先生や先輩方とお話をしたとき、あたたかな雰囲気にとっても魅力を感じました。また、幼稚園が併設されているほか、校舎が駅のすぐ目の前にあるなど、環境の良さも進学を決めた理由です。



子どもたちの心に寄り添う
保育士になるために

東京教育専門学校では体験的な授業が多く、保育の知識だけではなく“心”を身につけることができます。現場で活用するスキルを実際に自分が体験するため、子どもの気持ちに寄り添った学びができました。また、2年の夏に行われた「レクリエーション実技」のキャンプでは、保育現場の第一線で活躍する卒業生もスタッフとして参加して下さり、たくさん現場の話聞くことができました。保育園の頃に憧れていた先生のような、子どもたちを安心させ、その心に寄り添い、未来を応援していけるような保育士になることが目標です。東京教育専門学校で学んだことを活かし、子どもたちはもちろん、保護者にも信頼してもらえる保育士になれば嬉しいです。

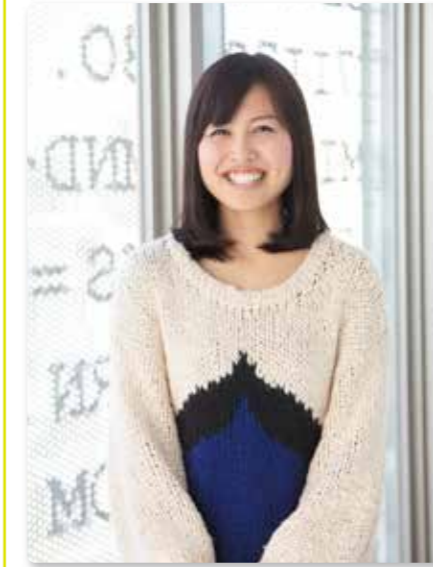


東京教育専門学校に通って特によかったことは、感銘を受けた先生との出会いです。その先生の授業を受けるうちに、自分も先生のように子どもたちに対して、また福祉に対して考えられるような保育者になりたいと思うようになりました。最初の実習では、どうしていいかわからず不安なことも多かったですが、最後の実習では子どもたちと自然に打ち解けることができ、この学校で学ぶことで自分の成長を実感できました。見学会に訪れて入学を決めた自分の選択は間違いではありませんでした。

佐々 実乃里さん

音楽

音楽の授業では初心者から経験者まで、スキルに応じたピアノレッスンが受けられるので、未経験者でも安心です。私は中学生以来のピアノでしたが、弾きながら子どもたちの様子を見るなど、歌の伴奏としてのピアノについて、そのコツや方法を丁寧に教えていただきました。



私は一度、保育者の道を諦めて就職しましたが、やはりどうしても保育者になりたくて入学を決めた既卒生です。そのことで不安もありましたが、「保育者を目指す」という同じ夢を持つ仲間として、東京教育専門学校では既卒生も現役生も関係なく、たくさん仲間と出会うことができました。厳しいことも確かにありますが、先生方は相談にもよく乗ってくれる方々ばかり。東京教育専門学校なら、きっと楽しく自分の目指す道を進めると思います。

西田 早希さん

社会福祉

小学生のときに社会福祉のボランティア活動に参加していました。点字や手話を学んだり、老人ホームを訪れたり、その経験が授業と通じるところがあり、先生のお話もすぐ分かりやすく、常に興味を持って学ぶことができました。



純粋に「子どもがかわいいと」感じたことが、私が保育者を目指すきっかけでした。中学、高校でも「子どもに関わる仕事がしたい」という思いは変わらず、東京教育専門学校への入学を決めました。多くの保育専門学校のなかでも、東京教育専門学校は駅から近く、施設や設備が充実しているところが魅力的でした。また先生と学生の距離が近く、アットホームな授業環境で学べることもおすすめです。

伊藤 愛麗さん

グループ学習・発表

東京教育専門学校の授業はグループ学習や発表が多く、学生に自信を与えてくれるような先生方の温かい指導と学生同士で学び合える雰囲気が魅力です。新しい分野に進んで挑戦し、苦手な科目も克服できたのも、こうした環境のおかげです。



〈令和2年度 1年生前期 あるクラスの時間割〉					
	MON	TUE	WED	THU	FRI
1 9:10~10:40	保育原理I		造形表現	音楽I	言葉
2 10:50~12:20	社会福祉	幼児教育・保育心理学I	特別支援の理論と方法	法学 (日本国憲法)	教育の原理と制度
3 13:10~14:40	HR・特別指導	リトミック・音楽理論	体育実技	教職・保育者論	保育内容演習I (表現)
4 14:50~16:20	HR・特別指導	乳児保育I	実習指導		子ども家庭福祉